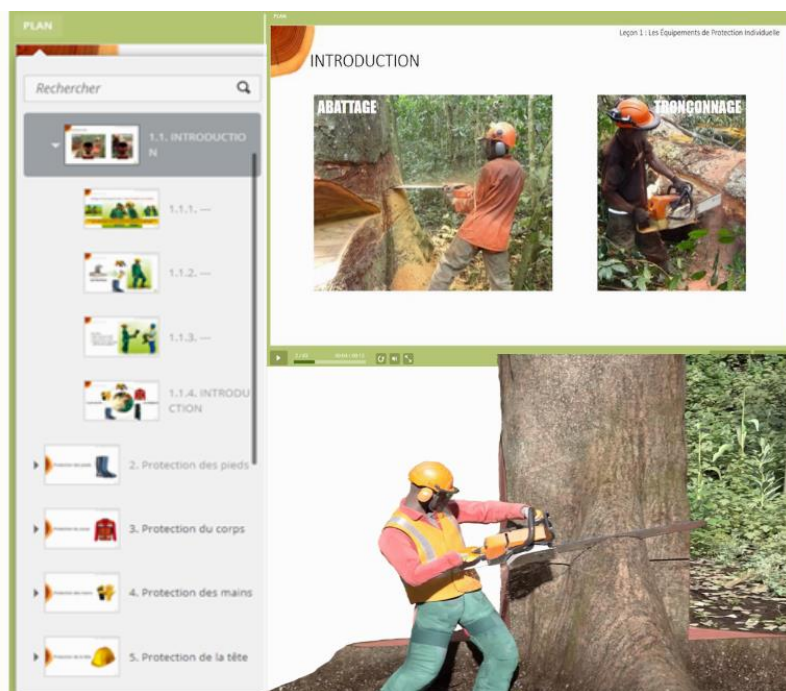


31 mars 2022



E-learning : le module "sécurité à l'abattage" désormais disponible

Ce module composé de 5 leçons théoriques, 2 leçons pratiques (avec des [séquences en animation 3D](#)), 1 interface de visualisation 3D et des quiz à la fin de chaque leçon, est à présent accessible en ligne.

[Cliquez pour télécharger le module abattage;](#)

[Cliquez pour regarder la vidéo de présentation du module;](#)

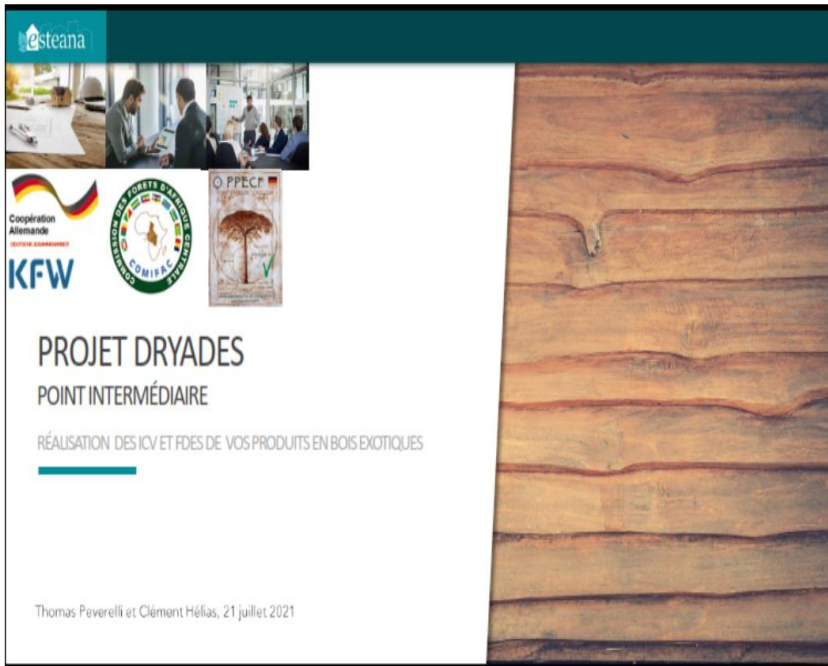
!!! Veuillez au préalable lire [la note aux utilisateurs](#).

[nbsp]

[nbsp]

[nbsp]

[nbsp]



Projet Dryades: les premiers chiffres sont là

Le projet « Dryades » a pour objectif de rendre concurrentiels les produits bois tropicaux dans le secteur de la construction européenne, en fournissant pour une gamme de produits certifiés du bassin du Congo, des données collectives concernant :

- l' [Analyse Cycle de Vie](#) (ACV) des pré-produits;
- des [Déclarations environnementales produits](#) (DEP) et;
- des [fiches de Déclaration environnementale produit](#) (FDES).

En savoir plus

[nbsp]

[nbsp]

[nbsp]

[nbsp]



Coaching PPECF : la société SBL obtient le certificat OLB-EF au Gabon

Le 21 mars 2022, la Société des bois de Lastourville (SBL) a obtenu, avec l'appui du PPECF, la certification [OLB - EF \(Exploitation forestière\)](#), sur deux concessions d'une superficie cumulée de 326.985 ha.

En savoir plus

[nbsp]

[nbsp]

[nbsp]

[nbsp]



Contacts PPECF

Yaoundé - Cameroun

Téléphone : +237 670 66 85 16

Email du Coordinateur : romain.lorent@eco-consult.com

Localisation : nouvelle route bastos, quartier Tsinga, au-dessus de Cabinet comptable Simon Pooch.

Site Web: www.ppecf-comifac.com



[nbsp]

[nbsp]

[nbsp]